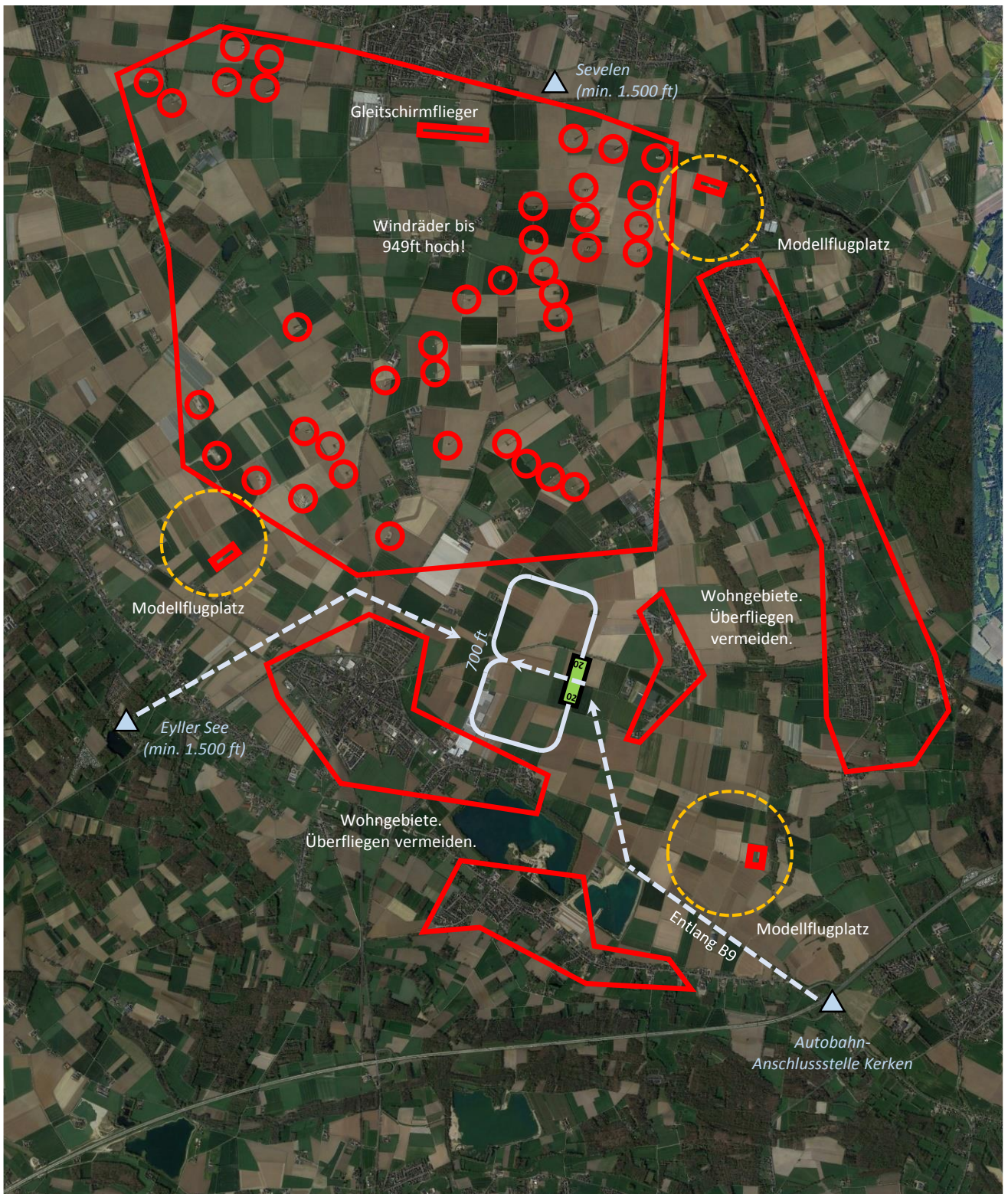


Informationen und Hinweise für den UL Sonderlandeplatz Kerken (1)

Die hier gegebenen Informationen, Hinweise und Vorschläge sollen Piloten bei der Flugplanung unterstützen und haben keine rechtliche Bindung.

Jeder Pilot ist selber für die Planung der Flugroute und Durchführung des Fluges verantwortlich.



Es wird empfohlen, bereits 5 Minuten vor Erreichen des Platzes in den Funk von Kerken Radio (126.010MHz) hinein zu hören, um sich ein Bild vom herrschenden Platzverkehr machen zu können.

Sind die aktuellen Bedingungen am Platz nicht bekannt, oder besteht noch Unsicherheit bezüglich der Landerichtung (Wind), so bietet sich ein Anflug aus Süd-Osten an. Dieser Anflug führt mitten über unseren Sonderlandeplatz, so dass die Platzgegebenheiten und der Windsack beobachtet werden können.

Informationen und Hinweise für den UL Sonderlandeplatz Kerken (2)

Informationen für Anflüge aus Süd-Osten:

Die Autobahnanschlussstelle Kerken ist eine geeignete Landmarke, die für eine Positionsmeldung mit Absichtserklärung genutzt werden kann. Bitte auf Wohngebiete und den Modellflugplatz achten. Aufgrund möglichen Modellflugbetriebes wird dringend empfohlen, von der Position Autobahnanschlussstelle Kerken der B9 bis zum ersten Baggersee zu folgen und von dort in Richtung Platz zu fliegen.



Informationen für Anflüge aus Süd-Westen:

Der Eyller See ist eine geeignete Landmarke, die für eine Positionsmeldung mit Absichtserklärung genutzt werden kann. Bitte auf den Modellflugplatz, Windkraftanlagen und Wohngebiete achten.

